

Legenda

Confine comunale

Perimetro centro abitato

RETICOLO IDRICO

Reticolo idrico minore

Reticolo idrico principale

Tratto coperto

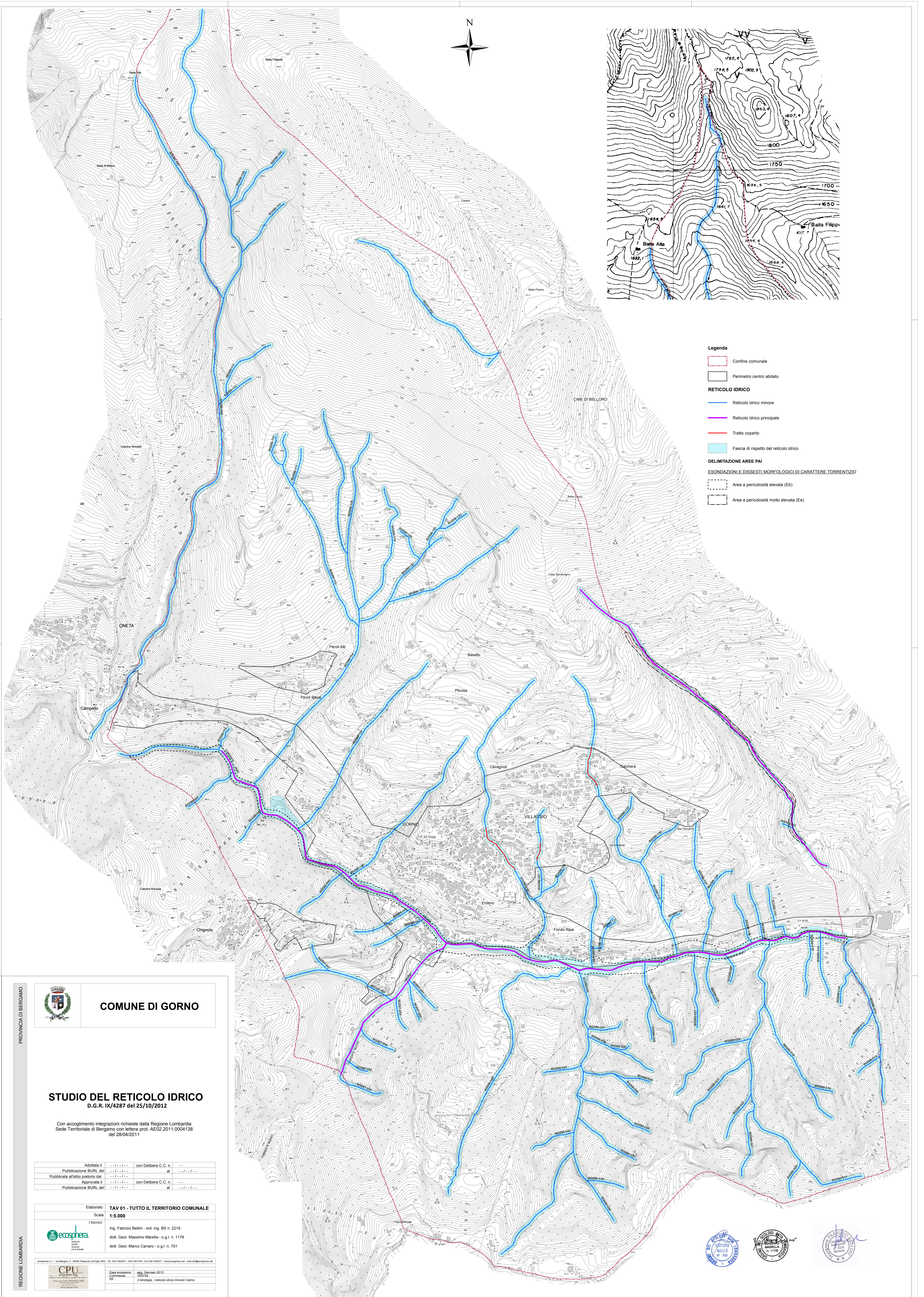
Fascia di rispetto del reticolo idrico

DELIMITAZIONE AREE PAI

ESONDAZIONI E DISSESTI MORFOLOGICI DI CARATTERE TORRENTIZIO

Area a pericolosità elevata (Eb)

Area a pericolosità molto elevata (Ee)



REGIONE LOMBARDA



COMUNE DI GORNO

STUDIO DEL RETICOLO IDRICO
D.G.R. IX/4287 del 25/10/2012

Con accoglimento integrazioni richieste dalla Regione Lombardia
Sede Territoriale di Bergamo con lettera prot. AE02.2011.0004138
del 28/04/2011

Adottata il	...	con Delibera C.C. n.	...
Publicazione BURL del	...	al	...
Approvata il	...	con Delibera C.C. n.	...
Publicazione BURL del	...	al	...

Elaborato	TAV 01 - TUTTO IL TERRITORIO COMUNALE
Scala	1:5.000
tecnici	ing. Fabrizio Bellini - ord. ing. BS n. 2216 dott. Geol. Massimo Marella - o.g.l. n. 1178 dott. Geol. Marco Carraro - o.g.l. n. 701

ecosphera	via Bergamo 2 - 20128 Palazzo San Giacomo (BG) - Tel. 035 743207 - 035 7431749 - Fax 035 7432177 - www.ecosphera.eu - email info@ecosphera.eu
CPU	Data emissione: 09/01/2013 Cantabissa 10042 RSE J. Sorbagna - Reticolo idrico minore Gorno

